



M A S T E R P I E C E S

CHRIS VAN UFFELEN

# SACRED

## ARCHITECTURE + DESIGN

CHURCHES  
SYNAGOGUES  
MOSQUES

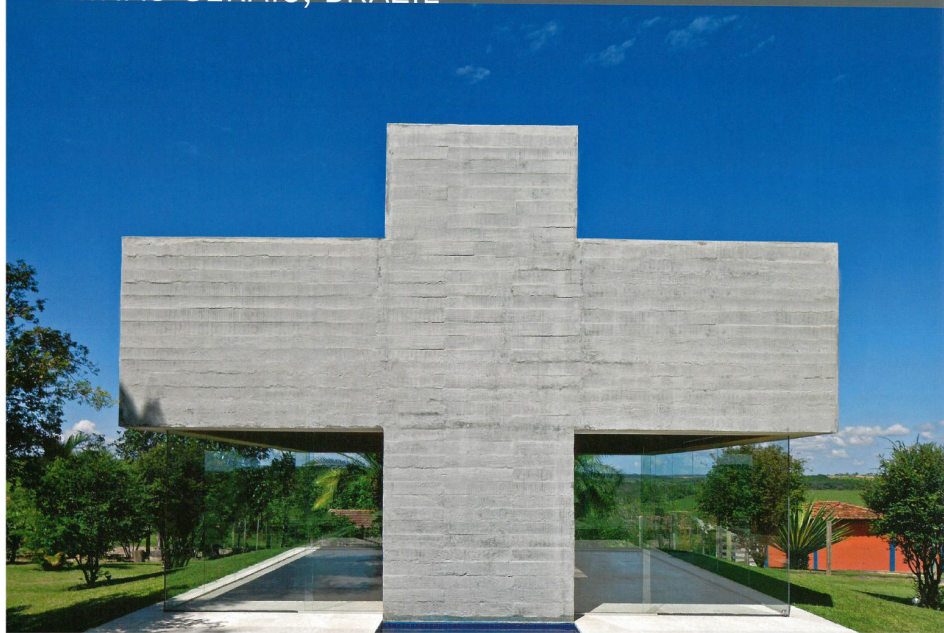
BRAUN

SACRED ARCHITECTURE + DESIGN - 2014

CAPELA DE TODOS OS SANTOS



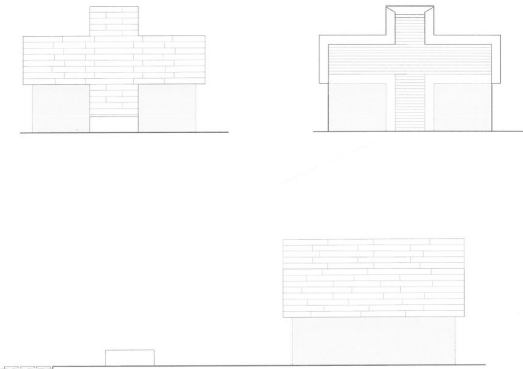
## ALL SAINTS CHAPEL MINAS GERAIS, BRAZIL



GUSTAVO PENNA ARQUITETO &  
ASSOCIADOS

[www.gustavopenna.com.br](http://www.gustavopenna.com.br)

**Client:** Gilmar dos Santos, **Completion:** 2010, **Gross floor area:** 160 m<sup>2</sup>, **Religious denomination:** Christian, **Capacity:** 30, **Photos:** Leonardo Finotti.



Left: Pool of water aligned with cross. Links: Wasserbecken in einer Linie mit dem Kreuz. À gauche: Piscine d'eau et croix alignées.  
Right: Elevations. Rechts: Ansichten. À droite: Elevations.

This striking cross-shaped chapel was designed by Gustavo Penna Arquiteto & Associados. The church is wider than it is tall and the wide openings allow sunlight to flow into the interior via a skylight that runs along the uppermost surface of the cross. The sides of the building are glazed, blurring the boundary between architecture and nature. A pool of water is positioned in front of the main volume, aligned with the central part of the cross. The solid wooden cross protects the interior space, sheltering those inside.

Diese beeindruckende kreuzförmige Kapelle wurde von Gustavo Penna Arquiteto & Associados konstruiert. Die Kirche ist breiter als hoch und durch großzügige Oberlichter an der Oberseite des Kreuzes fällt Sonnenlicht ins Innere. Die Seiten des Gebäudes sind verglast und lassen so die Grenzen zwischen Architektur und Natur verschwimmen. Ein Wasserbecken befindet sich vor dem Hauptgebäude, genau auf einer Linie mit dem zentralen Teil des Kreuzes. Der Innenraum und so auch alle, die sich darin befinden, werden von einem massiven hölzernen Kreuz ge- und geschützt.

Cette chapelle en forme de croix a été conçue par Gustavo Penna Arquiteto & Associados. Le bâtiment est plus large que haut, et les ouvertures permettent à la lumière du soleil de se répandre à l'intérieur par l'intermédiaire d'une lucarne qui s'étend le long de la surface supérieure de la croix. Les côtés du bâtiment sont vitrés, brouillant la frontière entre architecture et nature. Un bassin est positionné à l'avant du volume principal, aligné avec la partie centrale de la croix. La solide croix de bois protège l'espace intérieur, abritant ceux qui sont à l'intérieur.



24

25

Church in context. Kirche in ihrer Umgebung. L'église dans son contexte.

SACRED ARCHITECTURE + DESIGN - 2014

CAPELA DE TODOS OS SANTOS



From left to right, from above to below:  
Contrasting solid and glazed areas, volume at night, solid volume  
appears to float above base, wood-clad interior.  
Right: Wood-clad interior responds to surroundings.

Von links nach rechts, von oben nach unten:  
Kontrastierende massive und verglaste Flächen, Bau bei Nacht,  
stabiles Gebäude scheint über dem Boden zu schweben,  
holzverkleideter Innenraum.  
Rechts: Holzverkleideter Innenraum geht auf die Umgebung ein.

De gauche à droite, de haut en bas:  
Zones contrastées pleines et vitrées, le volume vu de nuit,  
le volume solide semble flotter au dessus de la base, intérieur  
recouvert de bois.  
À droite: Intérieur en bois évoquant les alentours.