

OCA - 2009

CASA MORUMBI





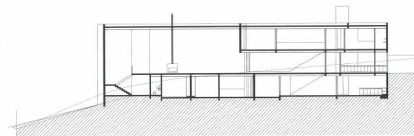
## CASA MORUMBI

GUSTAVO PENNA ARQUITETO & ASSOCIADOS



A ARQUITETURA de Gustavo Penna segue uma composição lógica, cujo desenho traz como herança a casa colonial brasileira, marcante na paisagem rural do Estado de origem do arquiteto, Minas Gerais. O arquiteto valoriza as áreas de convívio, algumas vezes as envolvendo pela volumetria da construção, que sempre apresentam o traço da arquitetura moderna brasileira. A personalidade do arquiteto está presente também neste projeto para uma residência em São Paulo. Nele sua lógica arquitetônica ganha, no entanto, uma nova dimensão pela composição volumétrica e pela generosidade das aberturas. O adivo do terreno, ao determinar a implantação da construção em cota superior à da rua, oferece recuo e cria uma perspectiva inferior que reforça a monumentalidade da casa – resguardando-a da vista dos transeuntes – que, ao mesmo tempo, guarda uma escala singela, humana. A distribuição vertical do programa contee tanto a extensão horizontal da construção, quanto a excessiva compactação dos espaços internos, resultando na generosidade dos espaços. Resultou também no tamanho contido da construção, que oferece aos moradores uma sensação de abrigo e recolhimento.

A escala humana é reforçada pelo aparente beiral do caixilho do pavimento intermediário, que dilui o pé-direito duplo da perspectiva externa e que circunda a área da piscina, abrigada pela implantação em "L". Essa disposição volumétrica cria um recinto que abriga a área externa, para a qual se voltam todas as aberturas das áreas sociais, no mesmo pavimento, e das áreas íntimas, no pavimento superior. Piscina, varandas, estar, jantar e quartos abrem-se para o sol da manhã e para a paisagem verde e ao mesmo tempo urbana do bairro paulistano do Morumbi. Na face oposta, o projeto se apropria da presença do bosque da Fundação Oscar Americano para emoldurar a arquitetura da residência e ao mesmo tempo protegê-la da severa insolação do poente.



CORTE AA







O projeto resultou em uma casa que oferece, ao mesmo tempo, monumentalidade e respeito à escala humana.





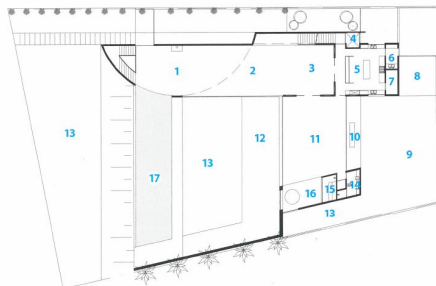


A área externa, envolvida pela volumetria em "L", articula e conecta física e visualmente todas as áreas da casa.



**CASA MORUMBI**  
 São Paulo, SP  
 Autoria do projeto: **Gustavo Penna**  
 Equipe de arquitetos: **Laura Penna, Norberto Bambozzi, Leticia Carneiro, Priscila Araújo, Laura Caram e Juliana Couri**  
 Escritório: **Gustavo Penna Arquiteto & Associados**  
 Ano de conclusão da obra: **2008**  
 Área construída: **1.130 m<sup>2</sup>**  
 Estrutura: **MC Técnica**  
 Construção: **Conartes Engenharia**  
 Fotógrafo: **Nelson Kon**

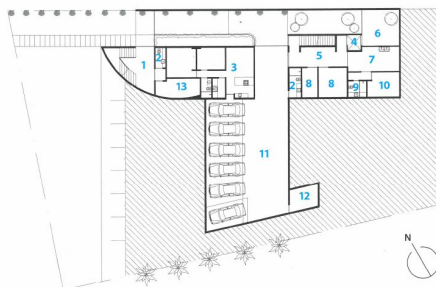
PRIMEIRO PAVIMENTO



SEGUNDO PAVIMENTO



PAVIMENTO SUBSOLO



PAVIMENTO SUBSOLO

- 1. Hall de entrada
- 2. Lavabo
- 3. Apartamento empregada
- 4. Elevador
- 5. Hall de serviço
- 6. Pátio serviço
- 7. Área serviço
- 8. Depósito
- 9. Banho empregada
- 10. Quarto diarista
- 11. Garagem
- 12. Bomba
- 13. Adega

PRIMEIRO PAVIMENTO

- 1. Sala de estar/lareira
- 2. Home Theater
- 3. Sala de jantar
- 4. Elevador
- 5. Cozinha
- 6. Pátio serviço
- 7. Despensa
- 8. Quadra basquete
- 9. Quadra futebol
- 10. churrasqueira
- 11. Varanda
- 12. Deck
- 13. Jardim
- 14. Vestiário
- 15. Sauna
- 16. Spa
- 17. Piscina

SEGUNDO PAVIMENTO

- 1. Vazio
- 2. Suite casal
- 3. Banho
- 4. Elevador
- 5. Closet
- 6. Rouparia
- 7. Copa
- 8. Estar íntimo
- 9. Terraço
- 10. Suite filha
- 11. Suite filho
- 12. Suite hóspedes
- 13. Jardim

