

PROJETO DESIGN

384

arquitetura, design & interiores®

fevereiro 12 R\$ 20,00

www.arcoweb.com.br

35
anos
PROJETO
DESIGN



entrevista 

Como Marcos Boldarini ficou famoso por fazer projetos de arquitetura para áreas carentes

especial - projetos 2012 

DOZE PROJETOS DIFERENCIADOS NAS ÁREAS CORPORATIVA, CULTURAL, HABITACIONAL, INSTITUCIONAL E URBANÍSTICA

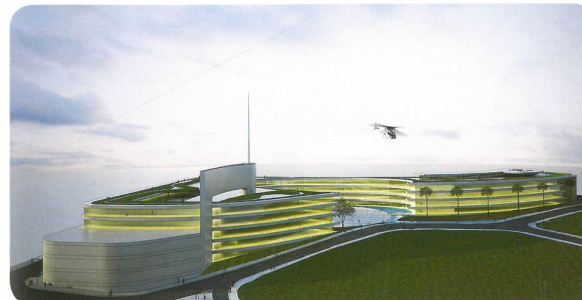
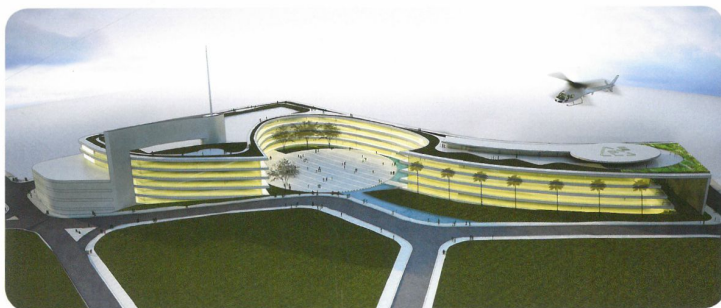
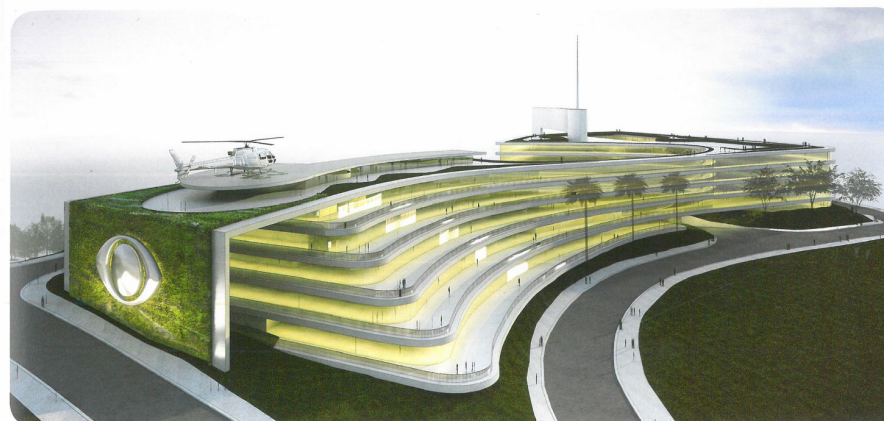
PROJETO - 2012

REDE BANDEIRANTES MORUMBI



Gustavo Penna Arquiteto e Associados
Emissora de tevê, São Paulo

No térreo, praça aberta e cenário para programas



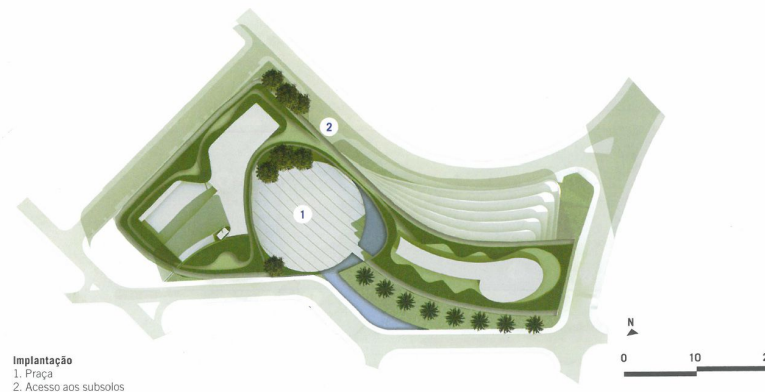
O projeto da nova sede do Grupo Bandeirantes em São Paulo não é o primeiro que o arquiteto mineiro Gustavo Penna (EAU/UFGM, 1973) elabora para a emissora paulista. Ele também assina a proposta arquitetônica das unidades de Campinas, SP, e Belo Horizonte, ambas em obras de ampliação, além da de Curitiba, que não chegou a ser implantada. "Agora estamos projetando a de Porto Alegre e a da capital paulista. As duas estão na mesma fase, aguardando a aprovação do projeto legal nos órgãos competentes", detalha Penna.

A nova sede da emissora em São Paulo é uma ampliação que incorpora as atuais instalações da Band, que há mais de 40 anos funciona no bairro do Morumbi, zona sul da cidade. O antigo prédio passará por intervenções para reformular as circulações e otimizar os fluxos. Externamente, receberá um in-

vólucro que o integrará ao novo conjunto, dentro da mesma abordagem estética.

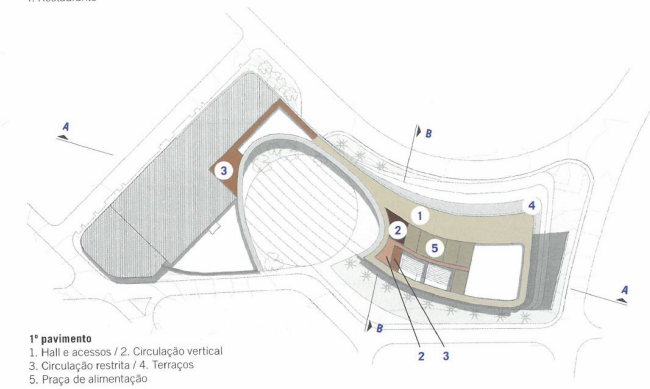
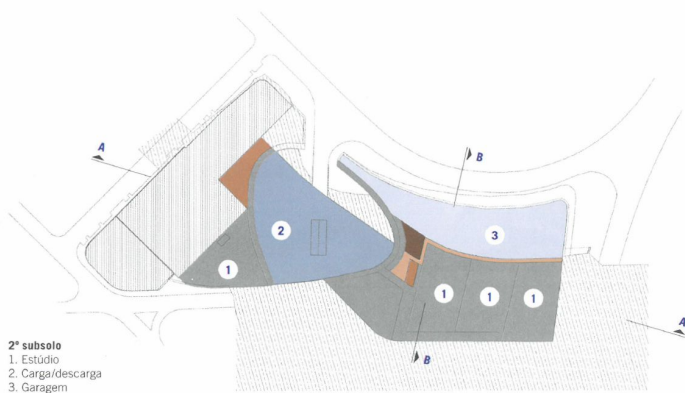
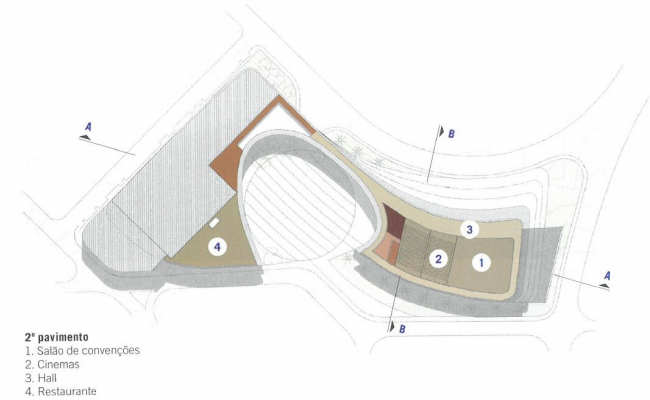
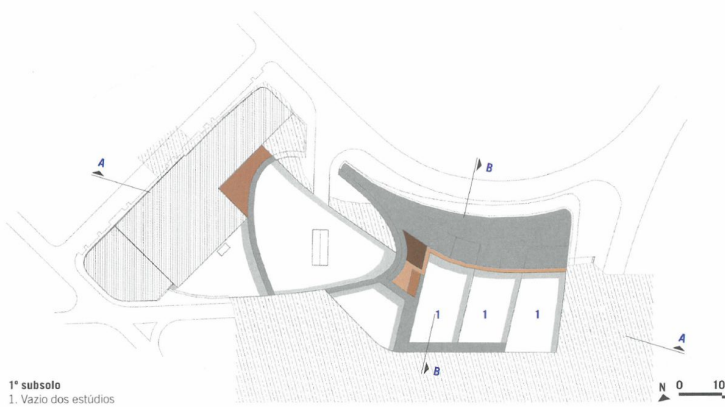
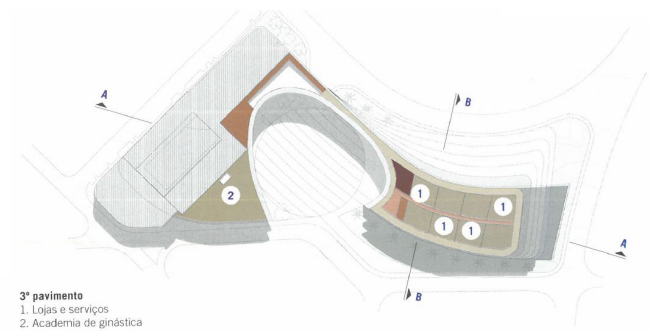
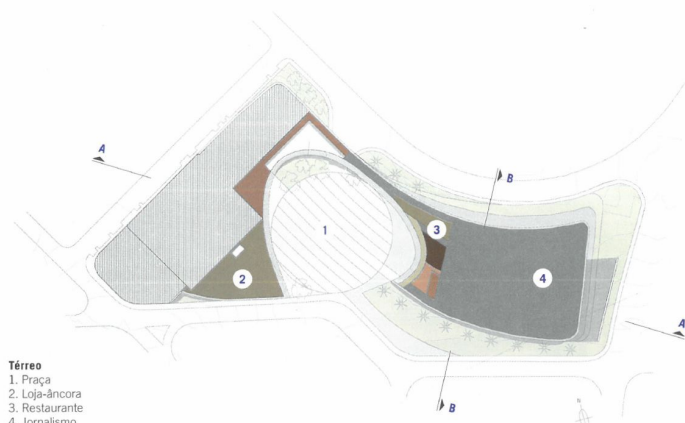
O principal elemento do projeto é a praça aberta ao público. No nível térreo ela dará acesso a loja, restaurante, salão de cabeleiros e outros estabelecimentos comerciais que servirão como cenários para a gravação de programas da emissora e, simultaneamente, poderão ser utilizados pela população. Nos demais pavimentos também haverá oferta de serviços para usuários externos, que contarão com circulações exclusivas. "O programa sai da telinha e atinge a comunidade em tempo real. Essa praça e os serviços são a forma que o cliente encontrou de agradecer ao bairro que acolhe a empresa há tanto tempo", diz Penna.

O desenho escalonado distribui a ocupação do terreno em acive de forma suave, minimizando o ▶



Implantação
1. Praça
2. Acesso aos subsolos

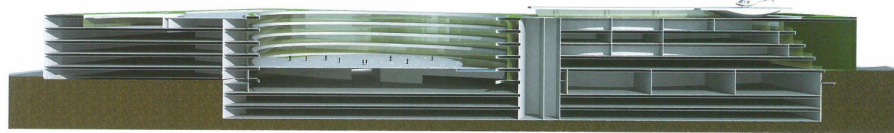




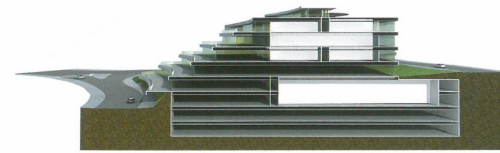


Impacto visual que uma construção de grandes dimensões pode causar no entorno. Em consequência, todos os andares terão um terraço verde para explorar a vista da cidade, que é uma das mais arborizadas do mundo. “Do lado de fora, o observador terá linhas horizontais e jardins e isso vocará uma impressão muito positiva”, afirma o arquiteto. Pelos níveis enterrados são dispostos estúdios para os programas da emissora e para locação, além de uma praça de estacionamento em quatro pavimentos, incluindo vagas para caminhões de carga. Os andares superiores serão ocupados por escritórios administrativos, além dos espaços de acesso público que funcionarão 24 horas por dia. De acordo com Penna, o sistema estrutural foi pensado de modo que o prédio seja uma obra aberta, para acompanhar as necessidades da programação e refletir

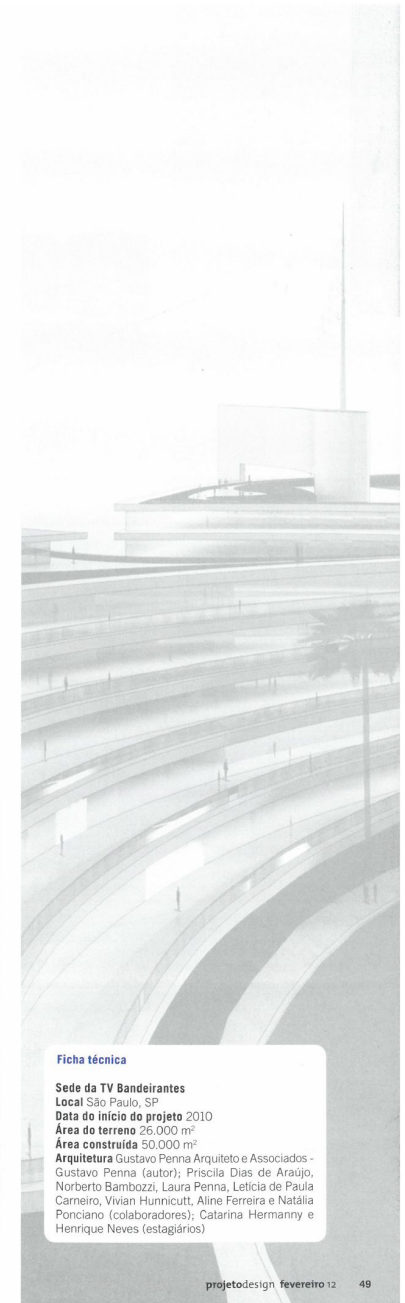
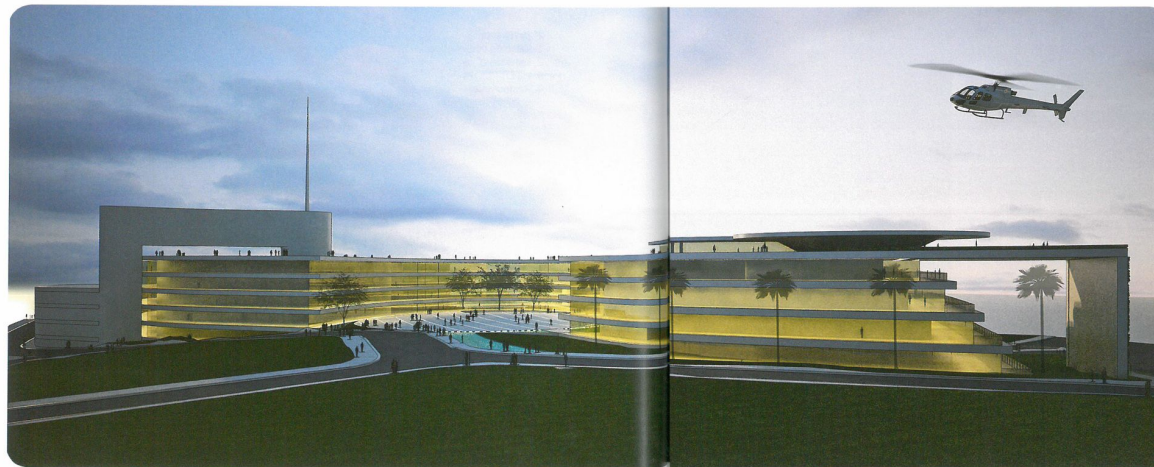
a multiplicidade e complexidade da vida atual. A estrutura será de concreto convencional, com divisões internas em drywall ou outros sistemas capazes de garantir a flexibilidade necessária. Também ficará por conta do escritório de Gustavo Penna o projeto de interiores dos grandes espaços e de áreas como halls, circulações, foyer e galerias. “Os corredores que interligam os ambientes serão uma espécie de museu, com quadros e painéis que contarão a história da emissora”, descreve o arquiteto. Redações e estúdios, tratados como cenografia, bem como as áreas de escritórios, serão desenvolvidos pelo próprio departamento de arquitetura da Band. O complexo será inaugurado por etapas e a primeira delas deve ser concluída em 2014. (Por Nanci Corbioli) ◆



Corte AA



Corte BB



Ficha técnica

Sede da TV Bandeirantes
 Local São Paulo, SP
 Data do início do projeto 2010
 Área do terreno 26.000 m²
 Área construída 50.000 m²
 Arquitetura Gustavo Penna Arquiteto e Associados - Gustavo Penna (autor); Priscila Dias de Araújo, Norberto Bambozzi, Laura Penna, Leticia de Paula Carneiro, Vivian Hunnicutt, Aline Ferreira e Natália Ponciano (colaboradores); Catarina Hermannny e Henrique Neves (estagiários)