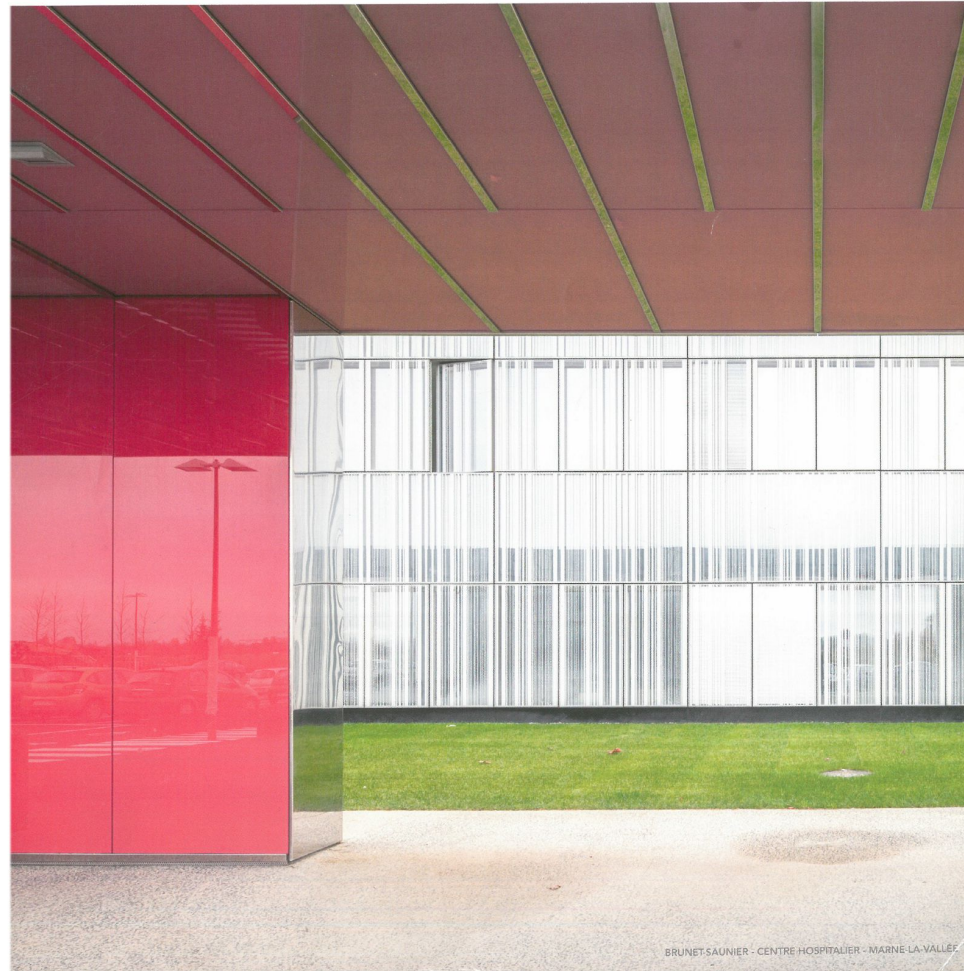




# AMC

LE MONITEUR ARCHITECTURE  
MARS 2013  
N°222 - WWW.LEMONITEUR.FR  
DPM: 25 € CANADA: 31\$ CANA - NELLE VALLEE: 2000 CFP  
RABBIT: 172 011 - PORTUGAL: 2882 CFP

M 02754 - 222 - F. 19,50 € - RD



BRUNET SAUNIER - CENTRE HOSPITALIER - MARNE LA VALLEE

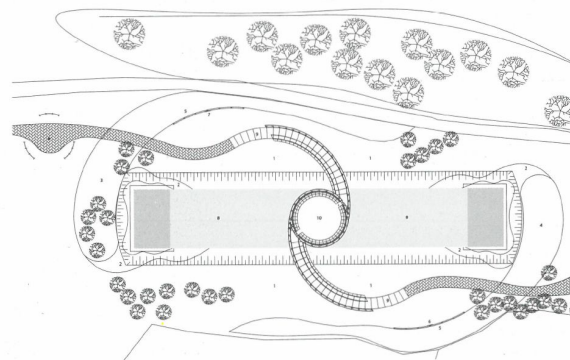
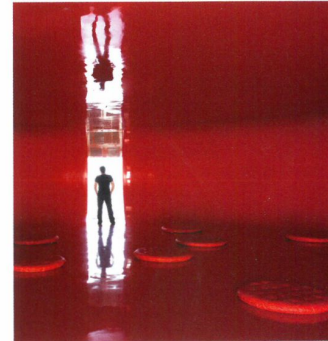
AMC -2013

MEMORIAL DE IMIGRAÇÃO JAPONESA



## GUSTAVO PENNA MÉMORIAL DE L'IMMIGRATION JAPONAISE BELO HORIZONTE

Édifice à ciel ouvert, le mémorial construit par l'architecte Gustavo Penna célèbre l'amitié entre le Japon et l'état du Minas Gerais au Brésil. À Belo Horizonte, c'est au sein du parc écologique de Pampulha – là même où se trouve l'église Saint-François d'Assise, première réalisation d'Oscar Niemeyer – qu'il impose sa silhouette épurée et serpentine en béton blanc. Le parti architectural du projet est celui d'un bâtiment-pont qui enjambe un lac, et relie métaphoriquement les territoires des deux pays. C'est presque un voyage qui est ici proposé à travers la matérialisation d'un cheminement, support allégorique des déplacements de la population japonaise vers leur terre d'accueil. Deux ailes symétriques se rejoignent à l'intersection d'un volume circulaire. Entièrement maculé de rouge à l'intérieur, il abrite un dispositif muséal et multimédia consacré à l'intégration de la culture nippone au Brésil. Donnant l'impression qu'elles s'entrelacent, les parois courbes sont gravées des noms de migrants et marquées à chaque entrée par le signe des drapeaux brésilien et japonais. Cette expression symbolique de cohésion, de continuité, et de mouvement, est également développée dans l'aménagement paysager qui borde le mémorial. À l'est, ce sont des cerisiers qui ont été plantés tandis qu'à l'ouest, ce sont des ipés blancs, arbres traditionnels du Brésil, qui ponctuent le parcours. À la frontière d'un ouvrage ou d'une œuvre d'art et d'un musée, le mémorial devient ici un espace public au sens large. Il est une mémoire que l'on traverse et qui transforme les symboles en quelque chose de vivant.



**MAÎTRISE D'OUVRAGE :** privée  
**MAÎTRISE D'ŒUVRE :** Gustavo Penna and associates  
**SURFACE :** 534 m<sup>2</sup>  
**CALENDRIER :** livraison 2009  
**COUT :** 6 M€